

Über die allgemeine Bedeutung von Zahlen und die Notwendigkeit von quantitativer Erfassung für erfolgreiche Arbeit vor Ort und im Verband

Vortrag zur Tagung
»Datenerhebung in der Wohnungslosenhilfe«

Über die Erhebung von Daten allgemein und die Gewinnung (wissenschaftlicher) Erkenntnisse



Der Idealtypische
Forschungsprozess

Nach:

Akreimi, Leila/ Baur, Nina/ Fromm,
Sabine (Hg.) (2008): Datenanalyse
mit SPSS für Fortgeschrittene. 2.
Auflage. Wiesbaden: VS-Verlag für
Sozialwissenschaften, S.14

Über die Erhebung von Daten allgemein und die Gewinnung (wissenschaftlicher) Erkenntnisse

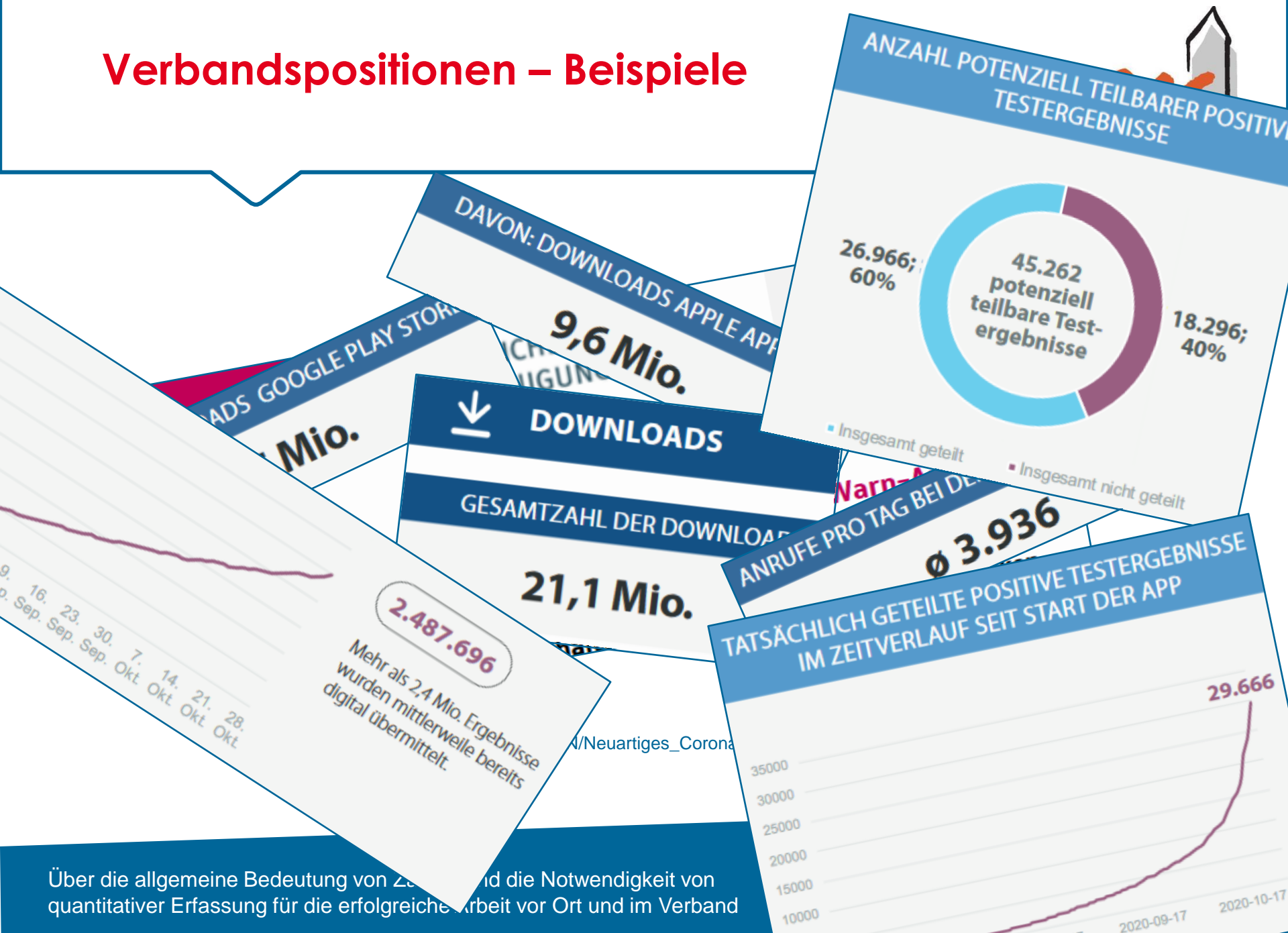


Der Idealtypische
Forschungsprozess

Nach:

Akreimi, Leila/ Baur, Nina/ Fromm,
Sabine (Hg.) (2008): Datenanalyse
mit SPSS für Fortgeschrittene. 2.
Auflage. Wiesbaden: VS-Verlag für
Sozialwissenschaften, S.14

Verbandspositionen – Beispiele



Über die allgemeine Bedeutung von Zahlen und die Notwendigkeit von quantitativer Erfassung für die erfolgreiche Arbeit vor Ort und im Verband

Verbandspositionen – Beispiele



<https://www.bvcd.de/presse/detail/keine-reiseverbote-im-camping.html>

Stand: 12.10.2020

1.3 Ankünfte, Übernachtungen und Aufenthaltsdauer der Gäste im Juli 2020 in Beherbergungsbetrieben nach Betriebsarten und dem ständigen Wohnsitz der Gäste

Betriebsart Ständiger Wohnsitz der Gäste innerhalb/außerhalb von Deutschland	Juli 2020					Januar bis Juli		
	Ankünfte		Übernachtungen		Durchschnittliche Aufenthaltsdauer ¹	Ankünfte		Übernachtungen insgesamt
	insgesamt	Veränderung gegenüber dem Vorjahresmonat	insgesamt	Veränderung gegenüber dem Vorjahresmonat		insgesamt	Veränderung gegenüber dem Vorjahreszeitraum	
					Anzahl			%
Bundesgebiet insgesamt	13 839 828	- 32,1	45 470 658	- 22,6	3,3	55 218 243	- 49,0	162 670 000
Deutschland	11 960 352	- 23,0	40 706 453	- 14,6	3,4	47 039 399	- 45,2	142 310 000
Ausland	1 879 476	- 61,2	4 764 205	- 57,0	2,5	8 178 844	- 63,6	20 360 000
Hotels, Gasthöfe, Pensionen ..	9 296 599	- 36,9	21 784 183	- 30,2	2,3	41 675 636	- 50,5	90 610 000
Deutschland	7 849 252	- 27,3	18 712 833	- 19,1	2,4	34 572 100	- 46,5	74 900 000
Ausland	1 447 347	- 63,4	3 071 350	- 62,1	2,1	7 103 536	- 63,7	15 700 000
Hotels (ohne Hotels garnis)	5 958 561	- 38,9	13 691 825	- 32,1	2,3	27 321 212	- 51,8	57 290 000
Deutschland	4 987 662	- 29,0	11 675 573	- 20,4	2,3	22 471 636	- 47,7	47 200 000
Campingplätze	2 303 258	- 4,0	8 568 915	0,5	3,7	4 775 236	- 28,2	16 820 000
Deutschland	2 044 568	7,8	7 769 256	8,3	3,8	4 424 421	- 20,9	15 760 000
Ausland	258 690	- 48,4	799 659	- 40,8	3,1	350 815	- 66,7	1 050 000
Sonstige tourismusrelevante Unterkünfte	266 431	- 46,3	3 760 115	- 28,2	14,1	1 793 783	- 47,8	22 960 000
Deutschland	261 892	- 45,7	3 722 757	- 27,7	14,2	1 768 910	- 47,4	22 700 000

Verbandsspezifikationen – Beispiele



Im ersten Halbjahr 2020 sank der Umsatz im Gastgewerbe um nominal 38,5% (real -39,7%). Im Beherbergungsgewerbe gab es ein Umsatzminus von 48,2% (real -48,6%), in der Gastronomie von 33,1% (real -34,7%).

Der Umsatz im Gastgewerbe sank im zweiten Quartal 2020 gegenüber dem Vorjahr um nominal 59,4% (real -60,1%). Im Beherbergungsgewerbe ein Umsatzminus von 72,4% (real -72,4%), in der Gastronomie von 51,8% (real -52,9%).

Die durchschnittliche Zimmerauslastung in Betrieben der Hotellerie mit mehr als 25 Gästezimmern lag im ersten Halbjahr 2020 bei 36,1% (Vorjahr: 55,6%).

Der Zugang in Arbeitslosigkeit im Gastgewerbe von April bis Juli 2020 beträgt kumuliert 80.109 Personen, das entspricht einem Anstieg von 79,0%. Die Anzahl der Zugänge im ersten Halbjahr 2020 betrug (-76,7%). Island (-74,1%) und Schweden (-74,1%).

Von März bis Juli 2020 wurde für 1.092.917 Beschäftigte Kurzarbeit von 126.737 Betrieben angezeigt.

[https://www.dehoga-de/dokumente/04_Zahlen___Fakten/07_Zahlenspiegel___Branchenberichte/Zahlenspiegel/Zahlenspiegel_2._Quartal_2020.pdf](https://www.dehoga.de/dokumente/04_Zahlen___Fakten/07_Zahlenspiegel___Branchenberichte/Zahlenspiegel/Zahlenspiegel_2._Quartal_2020.pdf)
Stand: August 2020

... und Wohnungsnotfälle?



● obdachlose
Suchbegriff

+ Vergleichen

Deutschland ▾

05.11.18 bis 05.11.20 ▾

Alle Kategorien ▾

Websuche ▾

Interesse im zeitlichen Verlauf ⓘ



... und Wohnungsnotfälle?



● obdachlose
Suchbegriff

+ Vergleichen

Deutschland ▾

05.11.18 bis 05.11.20 ▾

Alle Kategorien ▾

Websuche ▾

Interesse im zeitlichen Verlauf ⓘ



... und Wohnungsnotfälle?



● obdachlose
Suchbegriff

● Diskothek
Suchbegriff

+ Vergleich hinzufügen

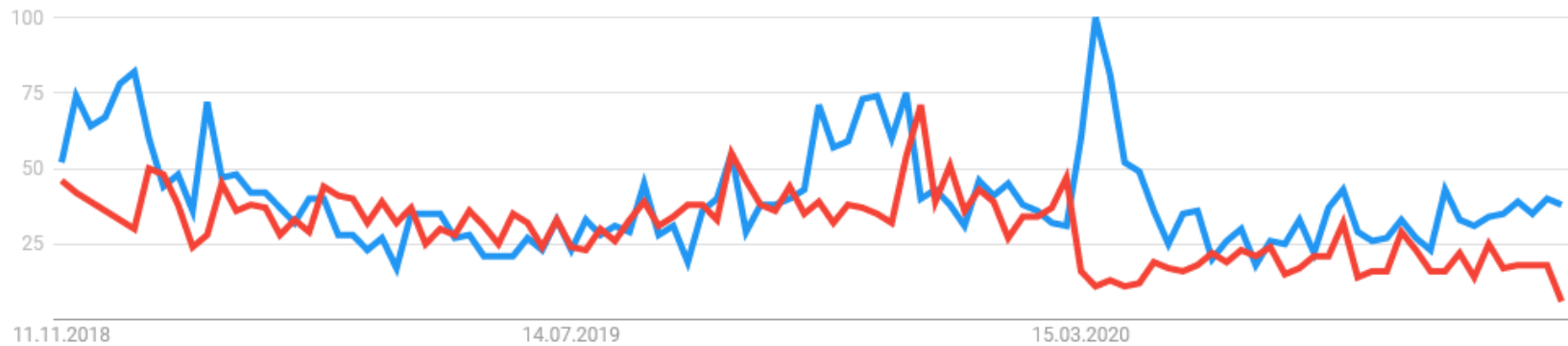
Deutschland ▾

05.11.18 bis 05.11.20 ▾

Alle Kategorien ▾

Websuche ▾

Interesse im zeitlichen Verlauf ?





ZAHLEN SIND WICHTIG!



<https://www.deviantart.com/gossamer1970/art/Count-Von-Count-818619382>
Stand: 05.11. 2020