

# **Solidarität statt Konkurrenz – entschlossen handeln gegen Wohnungslosigkeit und Armut**

**Ordnungsrechtliche  
Unterbringungspflicht von  
(EU-)Zuwanderern in  
Notschlafstellen in Nürnberg**

# Was Sie erwartet:

1. Grundlagen der Unterbringung
2. Situation in Nürnberg
3. Entwicklung der Übernachtungen in Notschlafstellen
4. Maßnahmen
5. Rechtsgutachten

# Grundlagen in Nürnberg

## ■ Gesetzliche Grundlage:

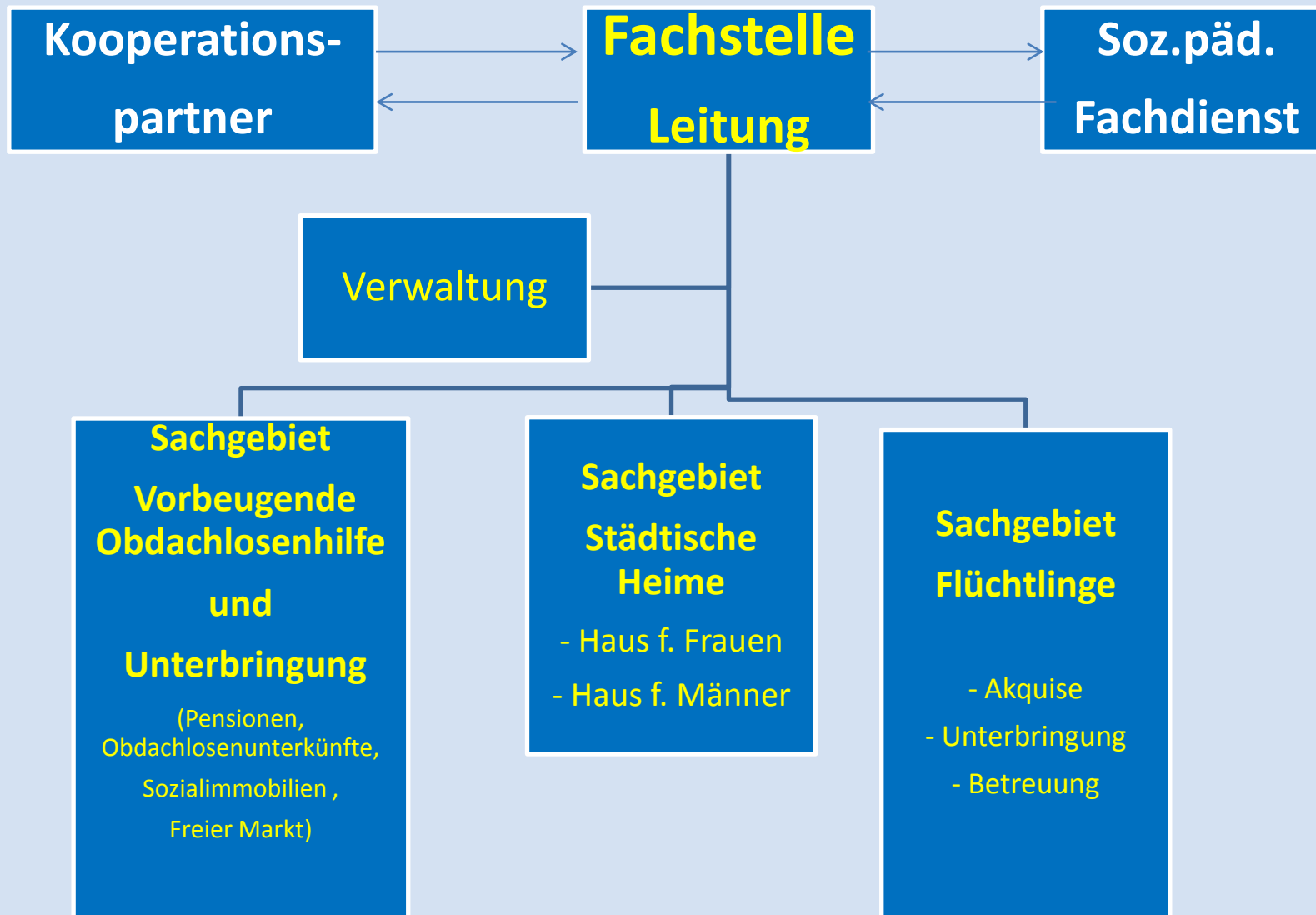
- Art. 6 u. Art. 7 Abs. 2 Nr. 3  
Landesstraf- und Verordnungsgesetz (LStVG)
- Art. 57 Gemeindeordnung  
  
(rein ordnungs- und sicherheitspolitische Aspekte)

# Grundlagen in Nürnberg

- **Organisatorische Grundlagen:**
  - Konzept „ObDach“ (politischer Wille)
  - Fachstelle verantwortlich für Aufgabenerfüllung:  
Vermeidung von Wohnungsverlust und  
Bekämpfung von Obdachlosigkeit
  - Kooperation mit Freien Trägern (Caritas, Heilsarmee)

# Organigramm

## Abt. f. Wohnungsfragen und Obdachlosigkeit



# Situation in Nürnberg

## (allg.) (Stand: 01.09.2015)

Zahlen der Abteilung für	Wohnungsfragen und Obdachlosigkeit
	Personen
in städtischen Obdachlosenwohnungen	540 (150 Haushalte)
in Pensionen	ca. 750
in Heimen (Caritas, Heilsarmee, Großweidenmühlstraße)	300
in Wohnungen der Stadtmission	150
Wohnungslose (Nichtsesshafte)	ca. 50
<b>Summe</b>	<b>1790</b>

# Notschlafplätze in Nürnberg in Kooperation zwischen

- Stadt Nürnberg  
(Haus Großweidenmühlstraße)
- Heilsarmee
- Caritas
- Sleep in
- Hängematte

# Notschlafplätze in Nürnberg

## Kennzeichen:

- Einlass ab 18:00 Uhr
- Verweildauer bis 7:00 Uhr (Sommer) bzw. 8:00 Uhr (Winter)
- Die Übernachtung begründet keinen gewöhnlicher Aufenthalt  
d. h. es ergeben sich keine direkten Leistungsansprüche

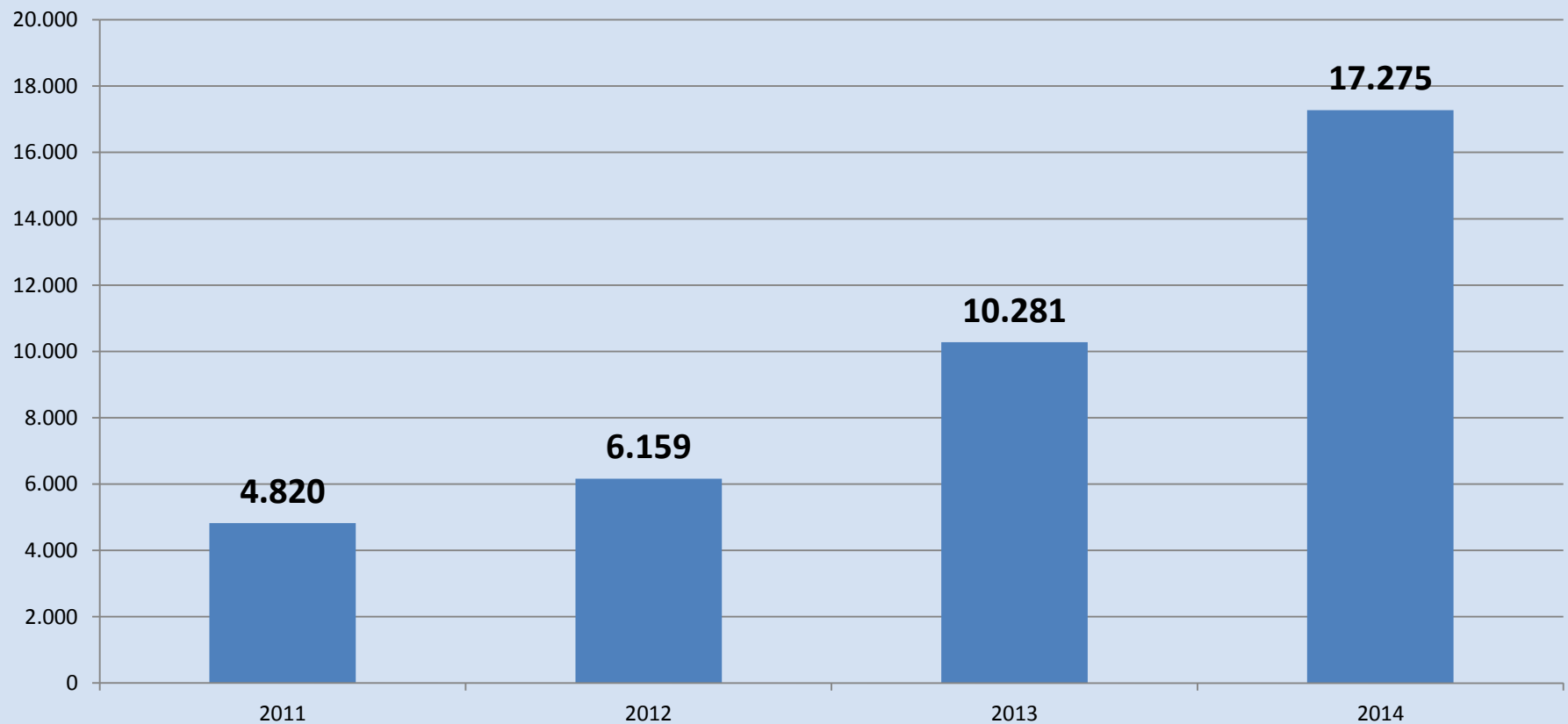


# Notschlafplätze in Nürnberg

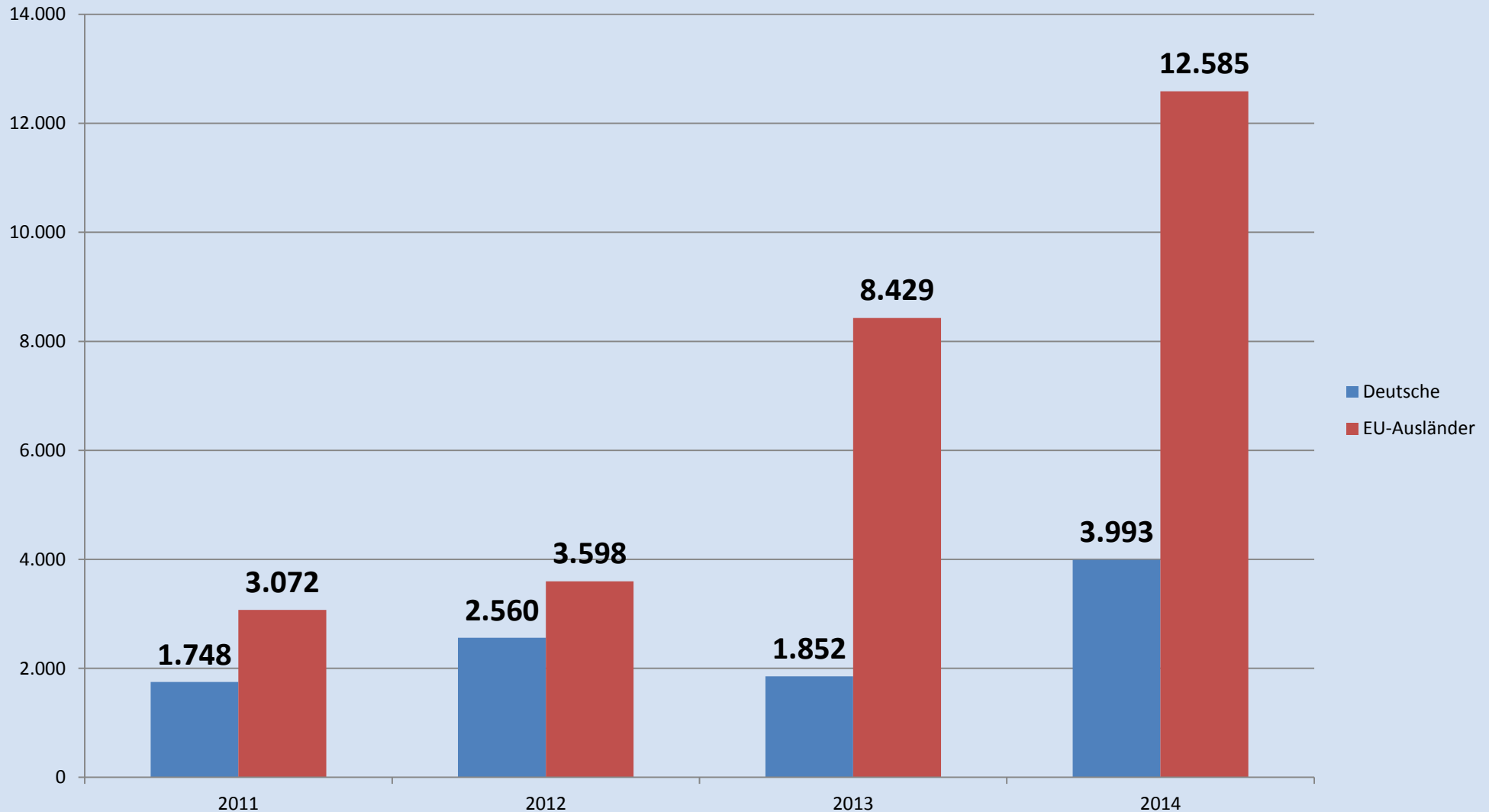
- **Offizielle Platzzahlen:**  
67 Plätze für Männer und 15 Plätze für Frauen
- **Seit Winter 2011/2012 ständig steigende Nachfrage**
  - => (Winter-), „Notprogramm“
  - Aufstellen von Feldbetten, Auslegen von Matratzen
  - Nutzung einer Kapelle, eines Speisesaales und einer Gaststätte
- **Ausweitung der Platzzahlen auf mehr als 150 Plätze**

# Entwicklung der Übernachtungen in der städtischen Notschlafstelle

## Übernachtungen Männer gesamt



# Entwicklung Übernachtungen Deutsche/(EU-) Ausländer (BUL, PL, RO)



# Maßnahme der Verwaltung

- **Ausweitung des offiziellen Platzangebots in Kooperation mit der Heilsarmee**
  - Schaffung weiterer 30 Notschlafplätze
  - Provisorische Zwischenlösung „Tucherbräu am Opernhaus“ (25 Plätze) muss zusätzlich belegt bleiben
  - Zugangssteuerung durch die Fachstelle
- Platzangebot aktuell: 137 Notschlafplätze

# Maßnahmen der Verwaltung zur Kostendeckung

„Die benötigten existenzsichernden Hilfen kann und will die Stadt Nürnberg den Betroffenen nicht vorenthalten. Die dafür entstehenden Kosten muss die Stadt Nürnberg tragen.“

(Quelle: Beilage 2.1 zur Sitzung des Sozialausschusses vom 26.04.2013)

Kostendeckung über § 67 SGB XII

(Hilfe zur Überwindung bes. sozialer Schwierigkeiten)

# Maßnahmen der Verwaltung zur Zugangsbeschränkung

## ■ Clearing:

- Ist anderweitige Unterkunft (evtl. im Ausland) vorhanden oder nachweisbar
- Leistungsansprüche (Alg 2)
- Arbeitseinkommen (Schwarzarbeit)
- Mitwirkungspflicht einfordern

# Maßnahmen der Verwaltung zur Zugangsbeschränkung

- **„5-Tage-Regelung!“** (max. Übernachtungszahl)
- **Rückkehrhilfen**  
(u. a. Kooperation mit rumänisch-orthodoxer Kirche)
- **Hausverbot**  
(Gutachten durch Rechtsamt der Stadt Nürnberg!)

# Rechtsgutachten: Bestehendes Hausverbot

- Sicherheitsrechtlicher Aspekt:  
Begründete Abweisung möglich (hohe Hürden!)
- Strafrechtlicher Aspekt:  
Bei einer Abweisung besteht ein nicht abschätzbares Risiko einer strafrechtlichen Verantwortung.
- => „Im Zweifel sollte zugunsten des Betroffenen entschieden werden.“  
(Quelle: Vermerk Rechtsamt vom 06.10.14)



# Vielen Dank für Ihre Aufmerksamkeit.

Amt für Existenzsicherung  
und soziale Integration - Sozialamt  
Abteilung für Wohnungsfragen und  
Obdachlosenhilfe  
Kirchenweg 56  
90419 Nürnberg

Reinhard Hofmann

+49 (0)9 11 / 2 31-2650  
[reinhard.hofmann@stadt.nuernberg.de](mailto:reinhard.hofmann@stadt.nuernberg.de)  
[www.nuernberg.de](http://www.nuernberg.de)