

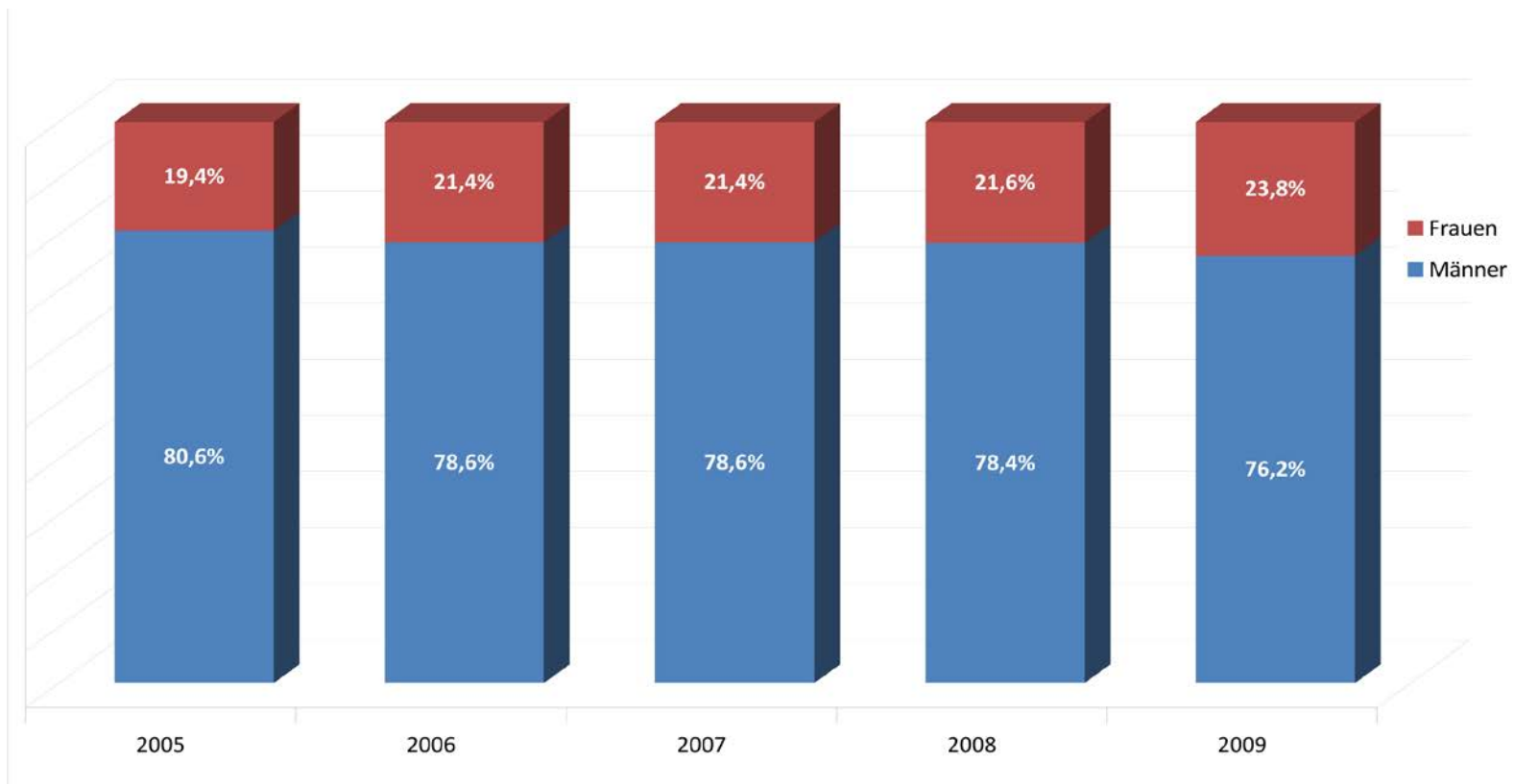


Frauen in Wohnungsnot und Wohnungslosigkeit

**Ausgewählte Ergebnisse der
Statistikberichte
der BAG W**

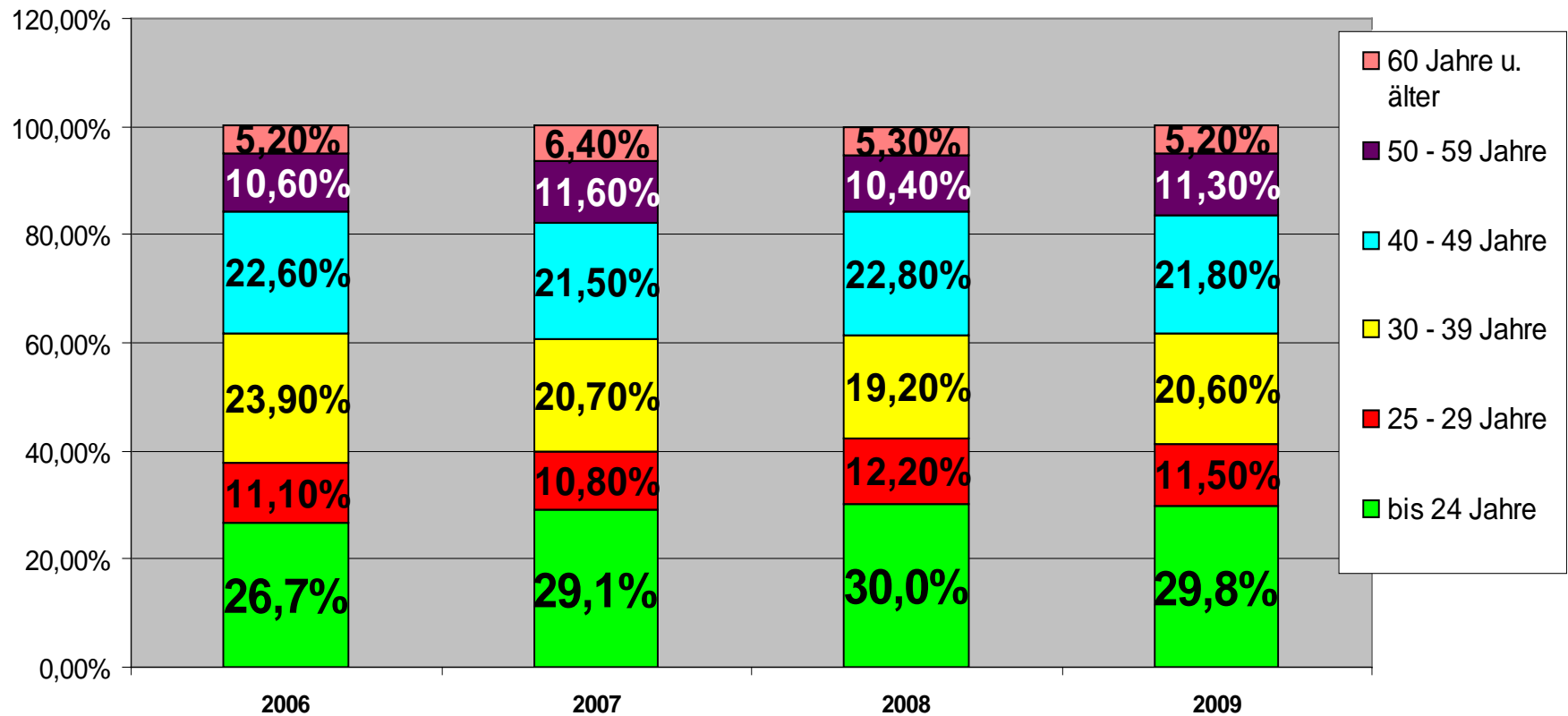


Frauen und Männer in den Diensten und Einrichtungen der Wohnungslosenhilfe



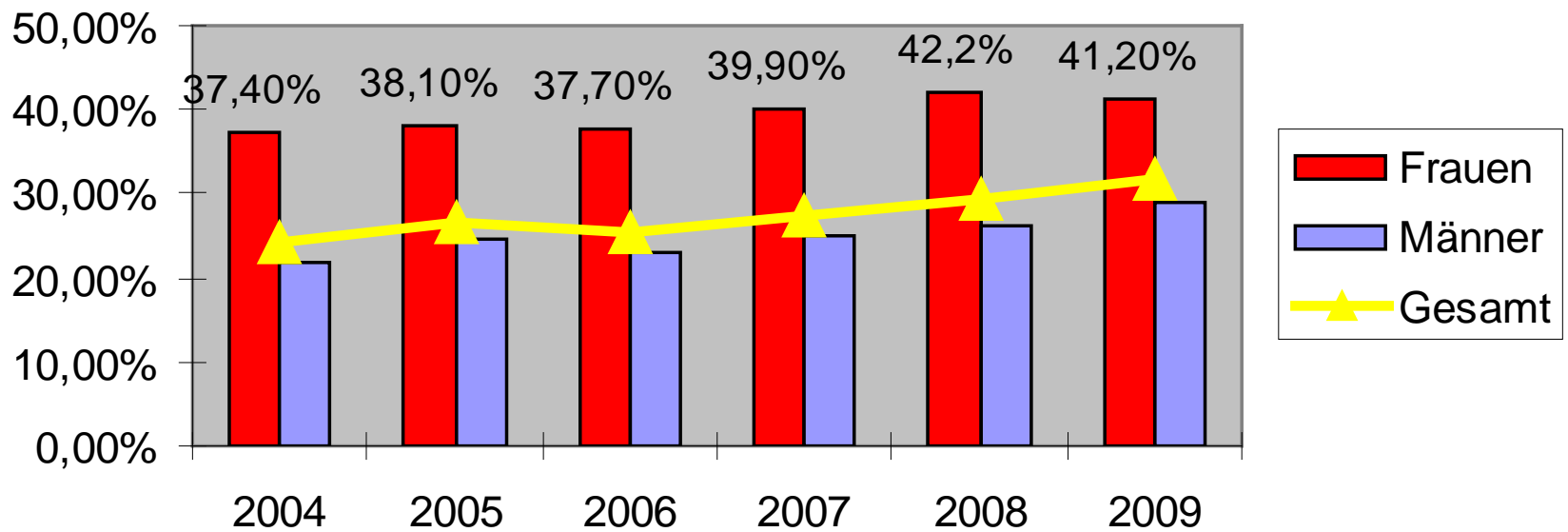


Wohnungslose Frauen nach Altersgruppen



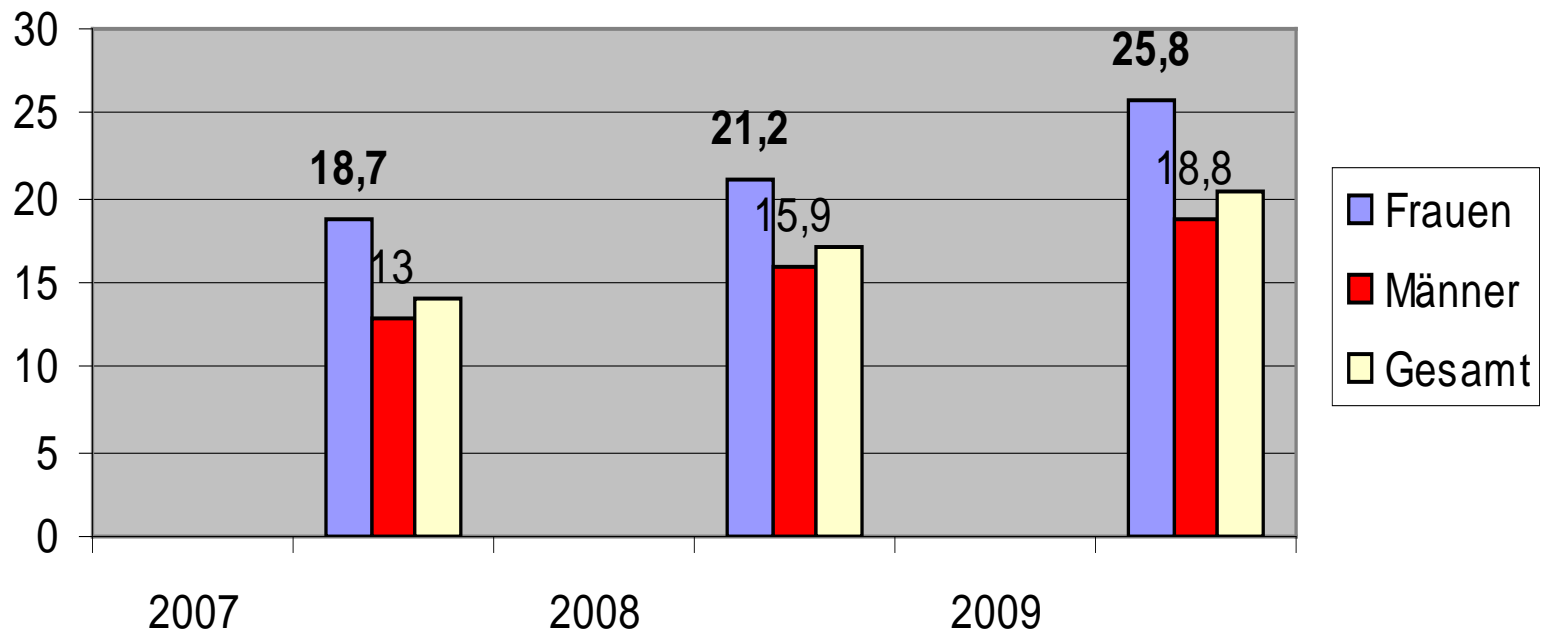


Anteil der U-30 nach Geschlecht



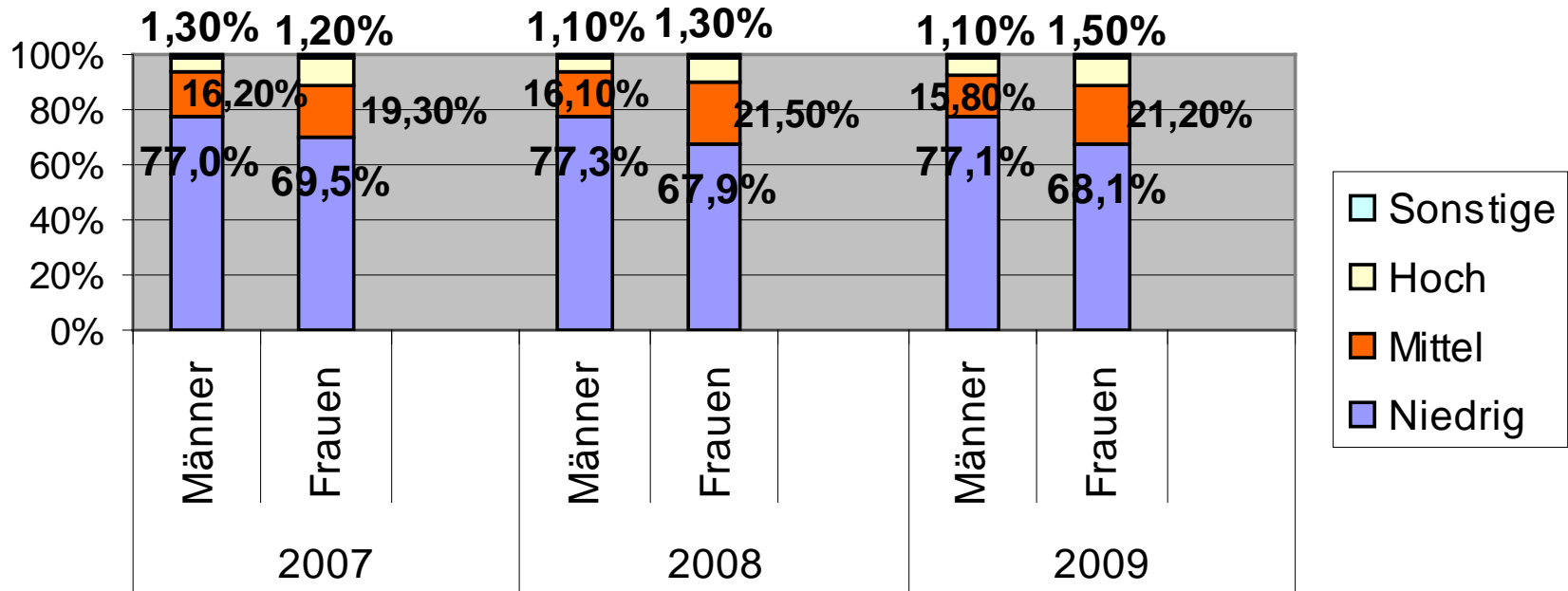


Anteil Wohnungsloser mit Migrationshintergrund



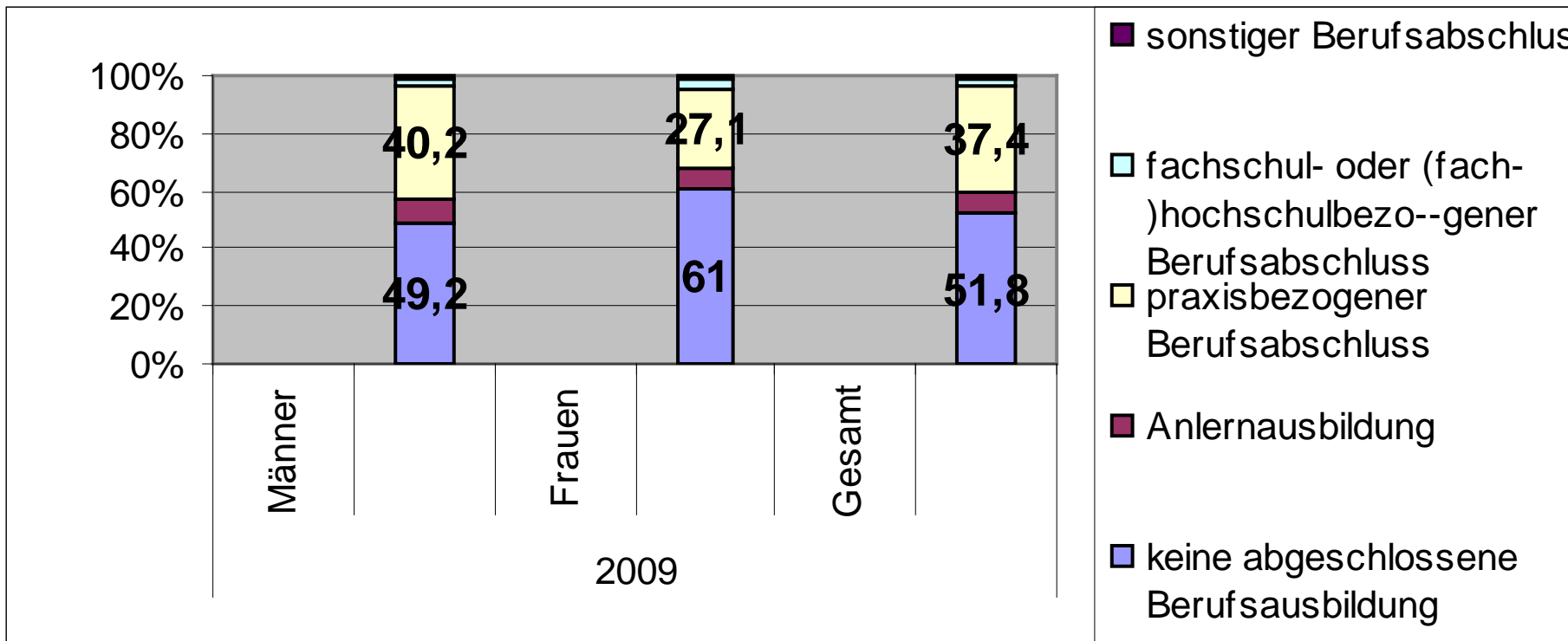


Bildungsqualifikation nach Geschlecht



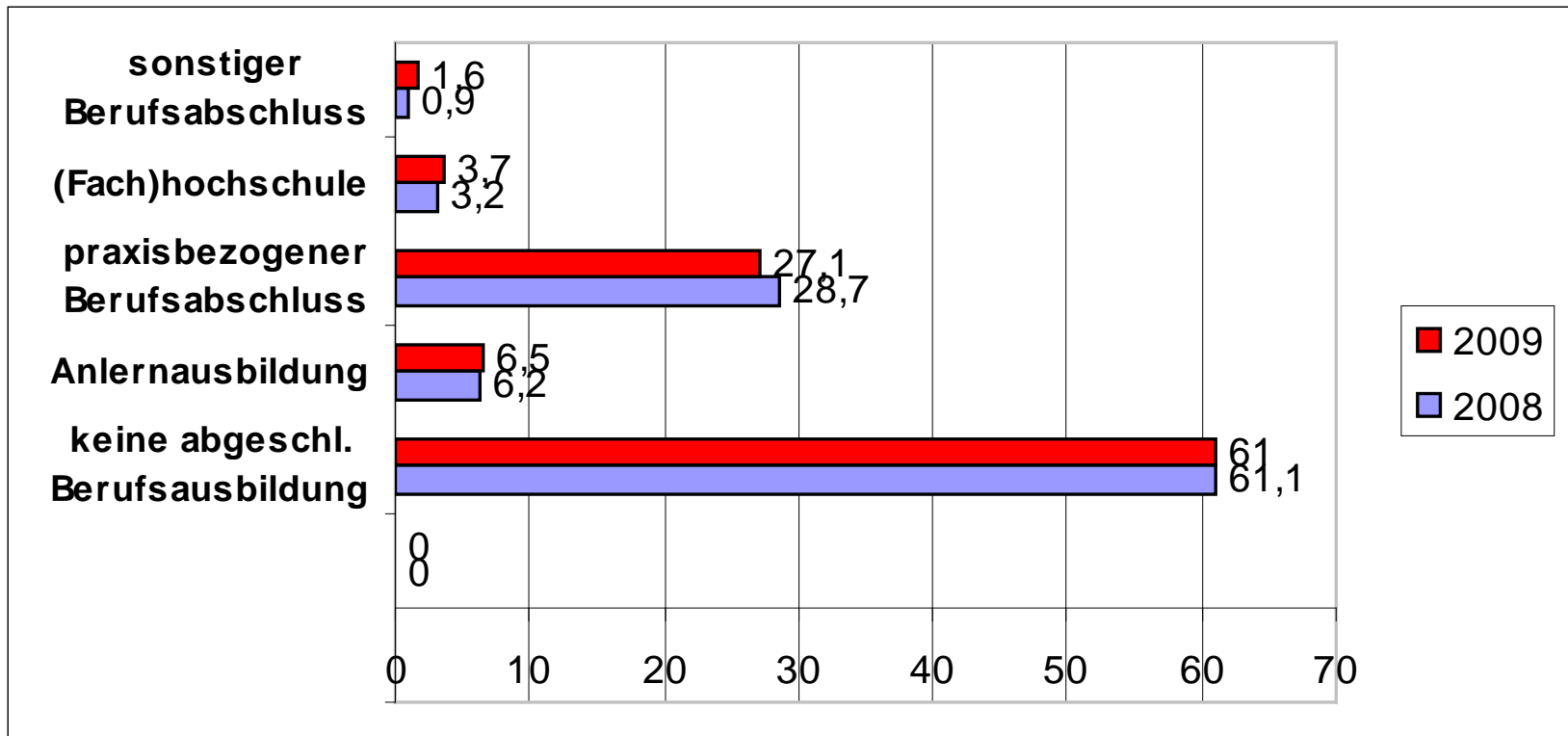


Berufsabschluss nach Geschlecht



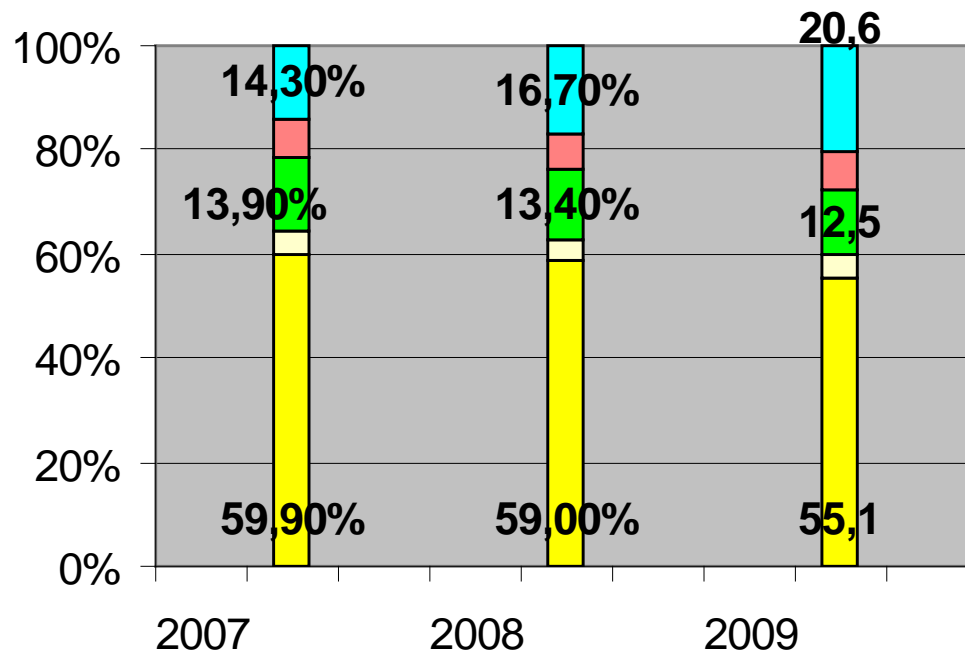


Berufsausbildung 2008 und 2009 Frauen





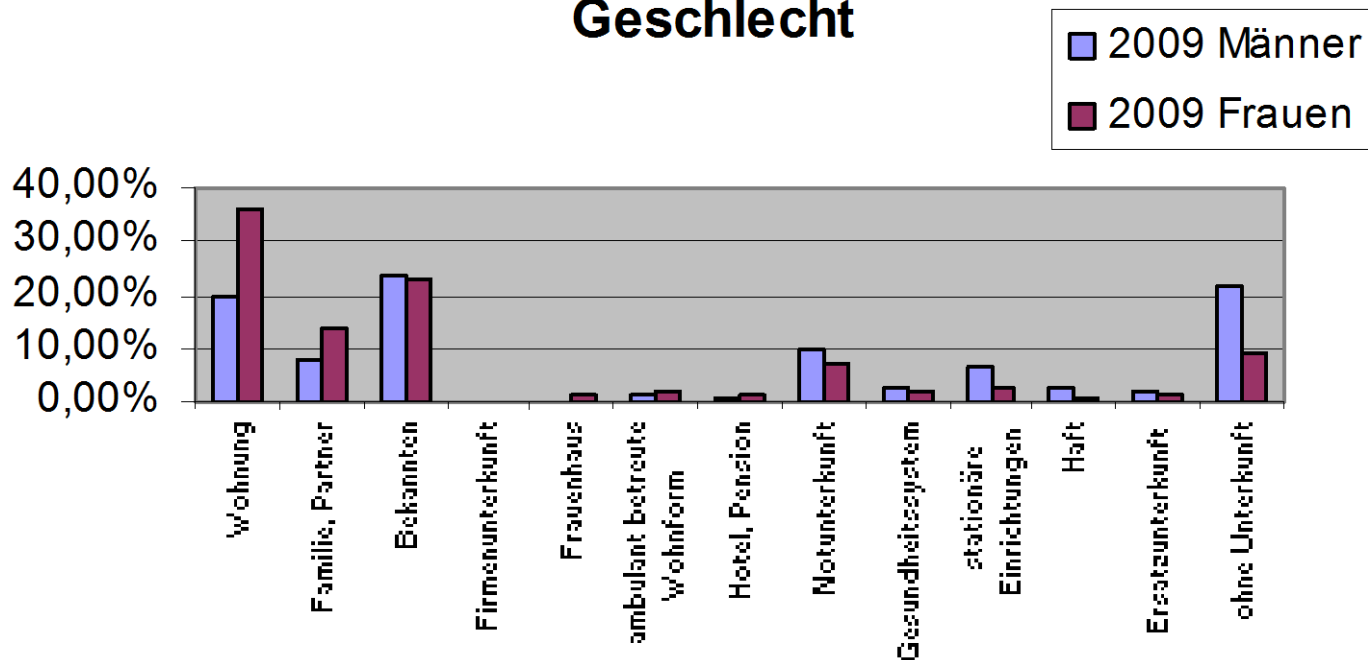
Wohnungsnotfall Frauen 2007 - 2009



- sonstige Fälle (kein Wohnungsnotfall)
- in unzumutbaren Wohnverhältnissen
- unmittelbar von Wohnungslosigkeit bedroht
- von Wohnungslosigkeit betroffen u. institutionell untergebracht
- von Wohnungslosigkeit betroffen u. nicht institutionell untergebracht

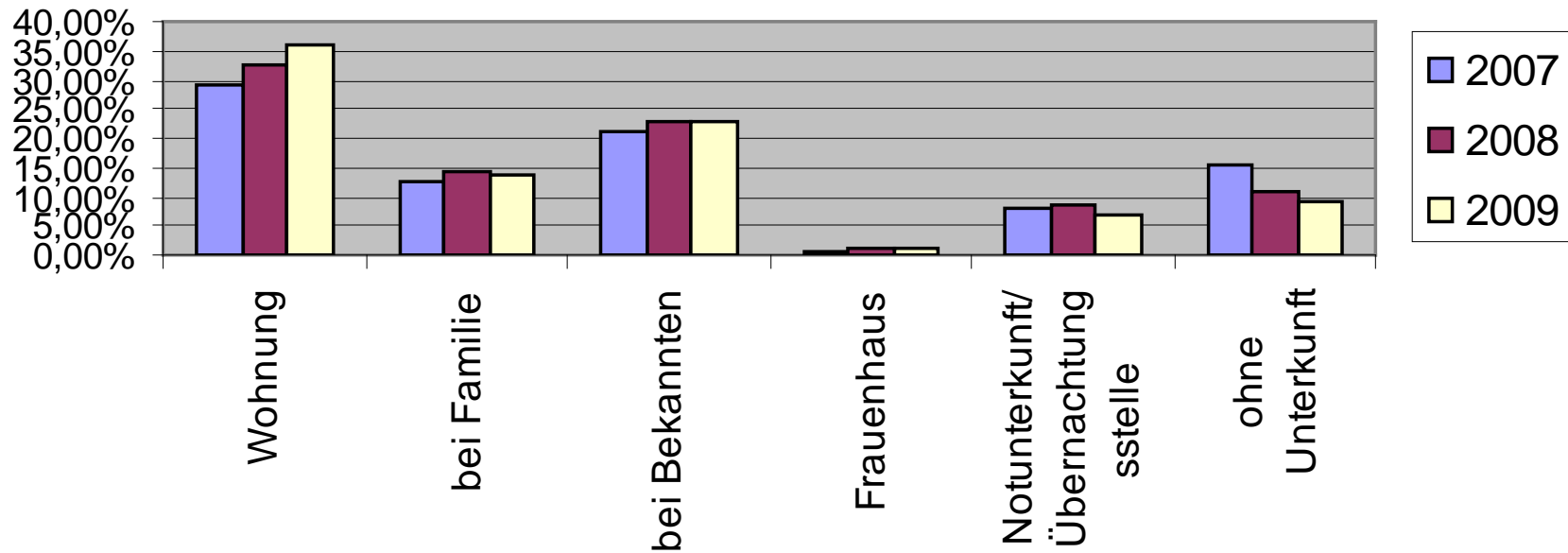


Unterkunftssituation zu Beginn der Hilfe nach Geschlecht



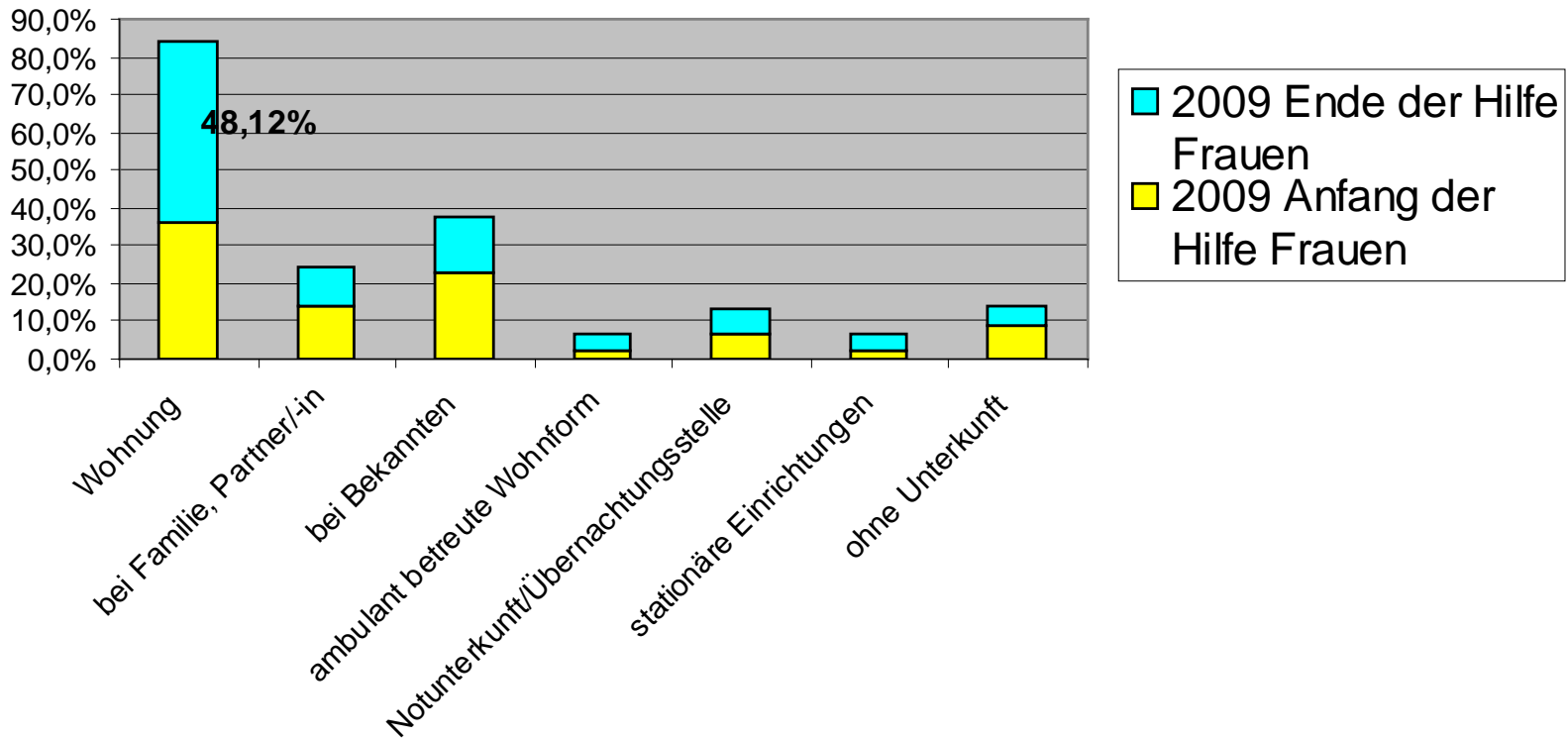


Unterkunftssituation der Frauen zu Beginn der Hilfe



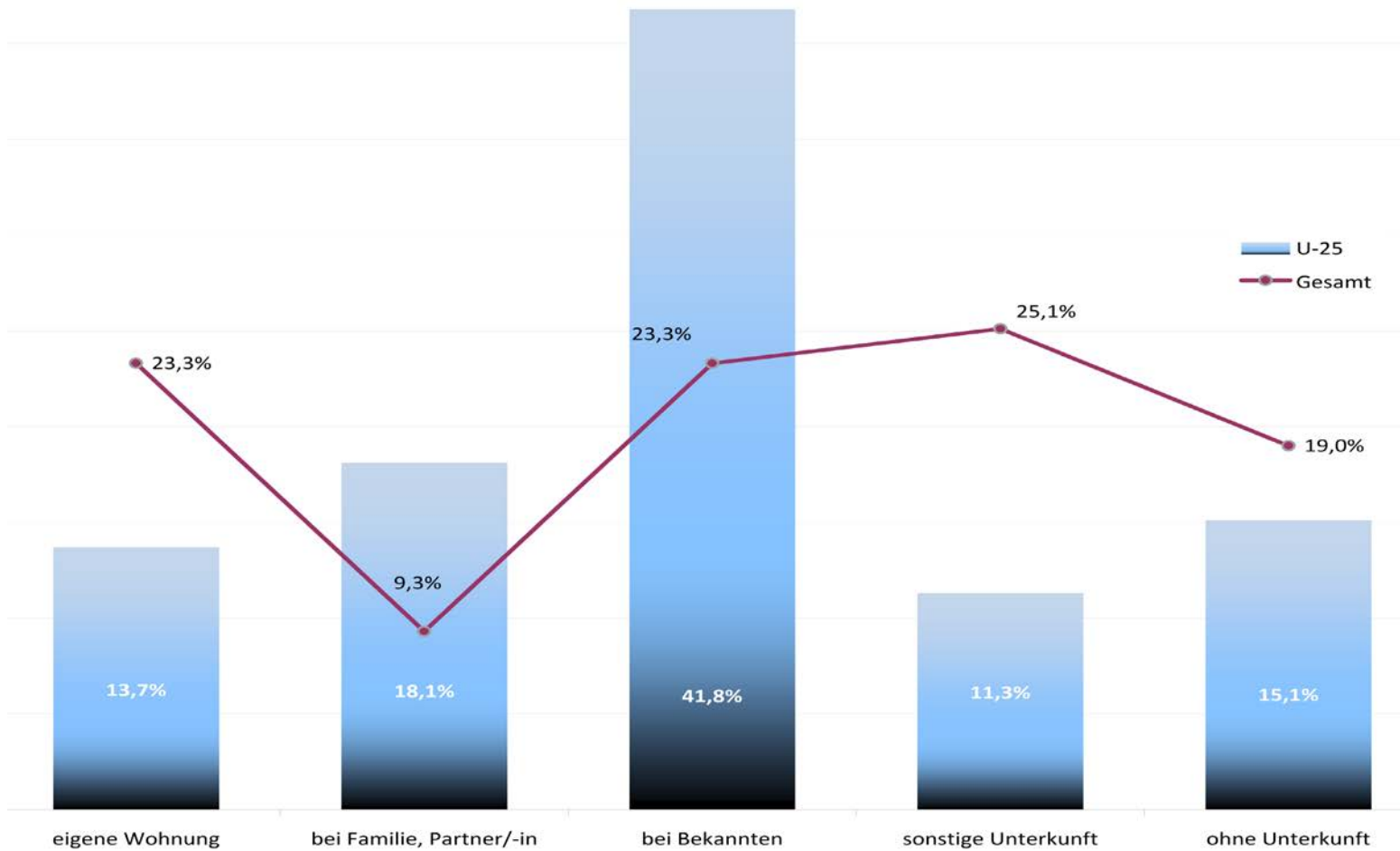


Unterkunftssituation Anfang und Ende der Hilfe



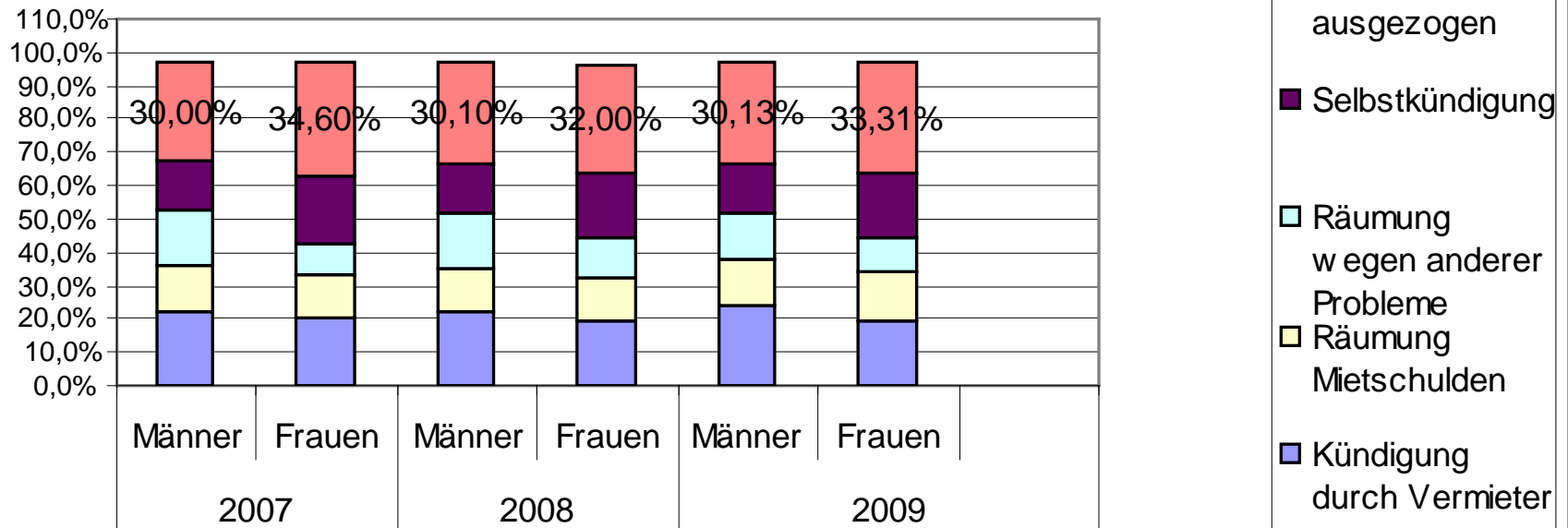


Unterbringungssituation der U-25



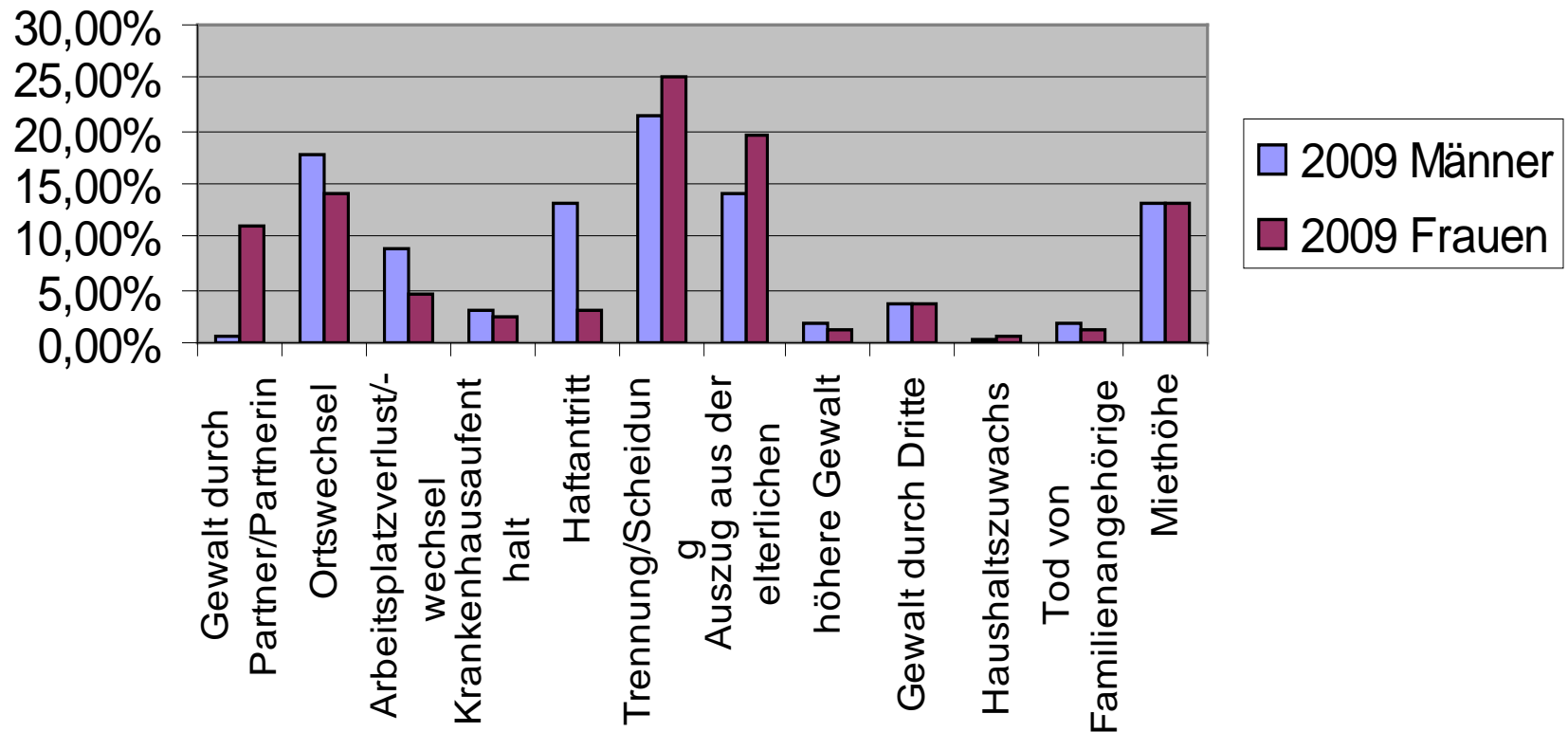


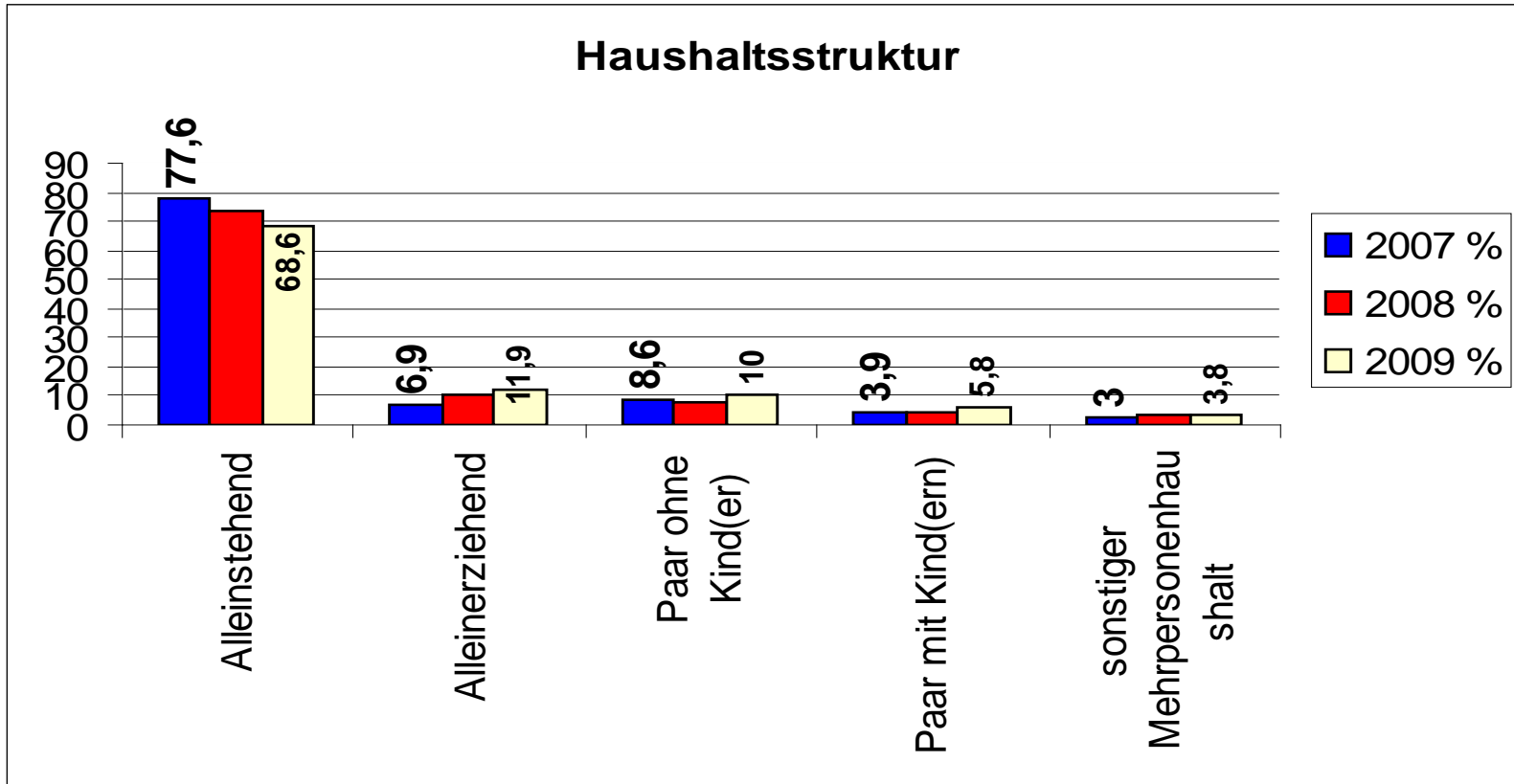
Grund des letzten Wohnungsverlustes nach Geschlecht





Auslöser des letzten Wohnungsverlustes





23 % der Frauen (2009) haben minderjährige Kinder außerhalb des Haushalts.



Anforderungen an die Wohnungslosenhilfe

- **Der großen Zahl junger wohnungsloser Frauen Rechnung tragen**
- **Dem deutlich wachsenden Anteil der Klientinnen mit Migrationshintergrund Rechnung tragen**
- **frauenspezifische Arbeits- und Qualifizierungsangebote entwickeln**
- **Prävention verstärken, um dem „Auszug ohne Kündigung“ entgegen zu wirken**
- **Wohnen mit Partnern und den („verlorenen“) Kindern ermöglichen**